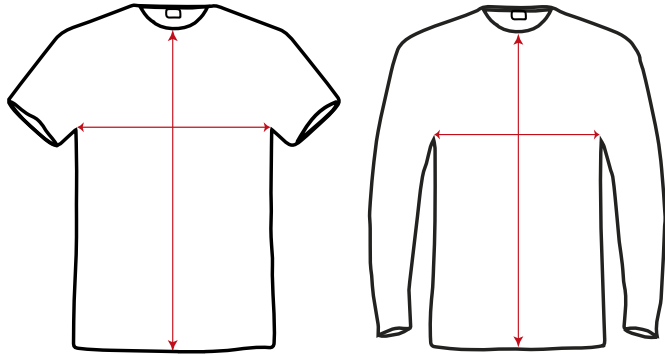
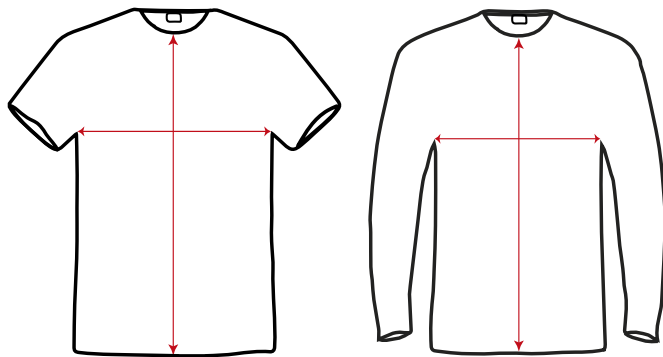


# Maßtabelle Lauftrikots



## DAMEN

	XS	S	M	L	XL	2XL
Halbe Brustweite	42	45	48	51	54	57
Gesamtlänge	60	62	64	66	68	70

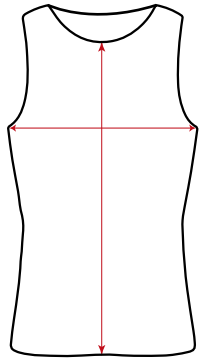


## HERREN

	S	M	L	XL	2XL	3XL
Halbe Brustweite	51	54	57	60	63	66
Gesamtlänge	69	71	73	75	77	79

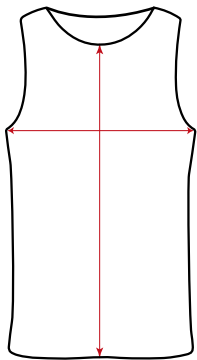
**Hinweis:** Es handelt sich bei den Maßen um die Maße der Trikots, nicht um Körpermaße. Produktionstechnische Toleranzen von +/- 2cm sind möglich.

# Maßtabelle Singlets



## DAMEN

	XS	S	M	L	XL	2XL
Halbe Brustweite	39	42	45	48	51	54
Gesamtlänge	62	64	66	68	70	72



## HERREN

	S	M	L	XL	2XL
Halbe Brustweite	47	50	53	56	59
Gesamtlänge	68	70	72	74	76

**Hinweis:** Es handelt sich bei den Maßen um die Maße der Singlets, nicht um Körpermaße. Produktionstechnische Toleranzen von +/- 2cm sind möglich.